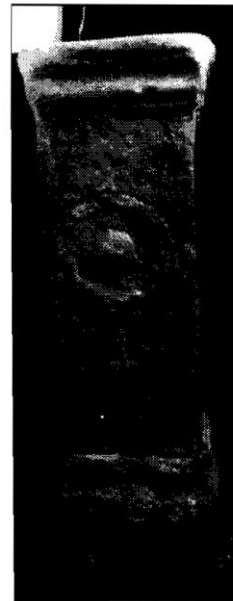
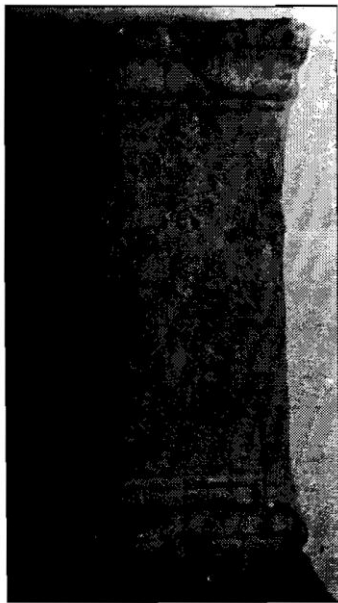


pp. 247-248

4. INEDITA.

Arisgotas, probable área de **Consabura** (Consuegra), provincia de Toledo. **Conventus Carthaginensis, Provincia Hispania Citerior.**

Ara votiva de mármol blanco. Conserva un **foculus** cuadrado (18 X 18) con un estrechamiento hacia su interior (12,5 X 12,5). El campo epigráfico así como su lateral derecho han sido intencionadamente "machacados"; sólo quedan restos del texto que permiten ver, junto con su forma, que era un ara votiva. En su lateral derecho, pudo llevar un **praefericulum** en bajorrelieve, pues, en su izquierdo, presenta una **patera** y ambos símbolos van frecuentemente unidos. 87 X 37 X 34; campo epigráfico: 51 X 22. Las pocas letras visibles presentan rasgos cursivos y van rematadas en sus extremos; altura de las mismas: 3-4.



Se halló en el Prado de Santa Bárbara, donde estuvo la ermita de Santa Bárbara, que pudo haber sido construida sobre un antiguo templo romano. De la ermita, no quedan restos en superficie salvo diversos materiales constructivos.

Hace mucho tiempo, fue traída a Arisgotas y se encuentra en el interior de su Iglesia cumpliendo la función de pila de agua bendita. La describimos y fotografiamos el 5 / II / 1993.

TEXTO:

Se hizo un trabajo tan concienzudo para machacar el texto que no es posible ni definir el número de líneas que tenía; sólo han quedado dos / tres trazos de letras a mitad y al final del campo epigráfico. Todo intento de leer una sola palabra es baldío y, por lo mismo, es inútil el reflejar cuatro/cinco **cruces** dispersas por el campo epigráfico.

Datación: por la tipología, puede proceder del s. II p. C.

